

emine

EMPLOYEE EXPERIENCE AGENCY

A photograph of four people standing in a row against a light-colored, textured wall. From left to right: a man with a grey beard and glasses wearing a grey sweatshirt with a graphic; a woman with short dark hair and glasses wearing a black leather jacket; a woman with reddish-brown hair and glasses wearing a teal sweater; and a woman with long blonde hair and glasses wearing a blue and white striped shirt. A dark grey horizontal bar is overlaid at the bottom of the image, containing white text.

EMINEN KULTTUURIDECK 2019-2020

Mikä Emine on?

emine

Emine - eli **Employee Experience Agency Emine** - on putiikkitoimisto, joka on suorastaan syväerikoistunut modernien kasvuyritysten opastamiseen talent-yleisöön vaikuttamisessa.

Teemme tätä työtä pääasiassa perustajamme Susannan kehittämän **Vaikuttava Työnantajabrändi©** -konseptin ja markkinoinnin metodin avulla.

Yritys on perustettu marraskuussa 2012. Meidän sanotaan olevan tämän alan ehdoton edelläkävijä ja ykkönen. Se on meidänkin tavoitteemme, mutta ei toki missiomme.



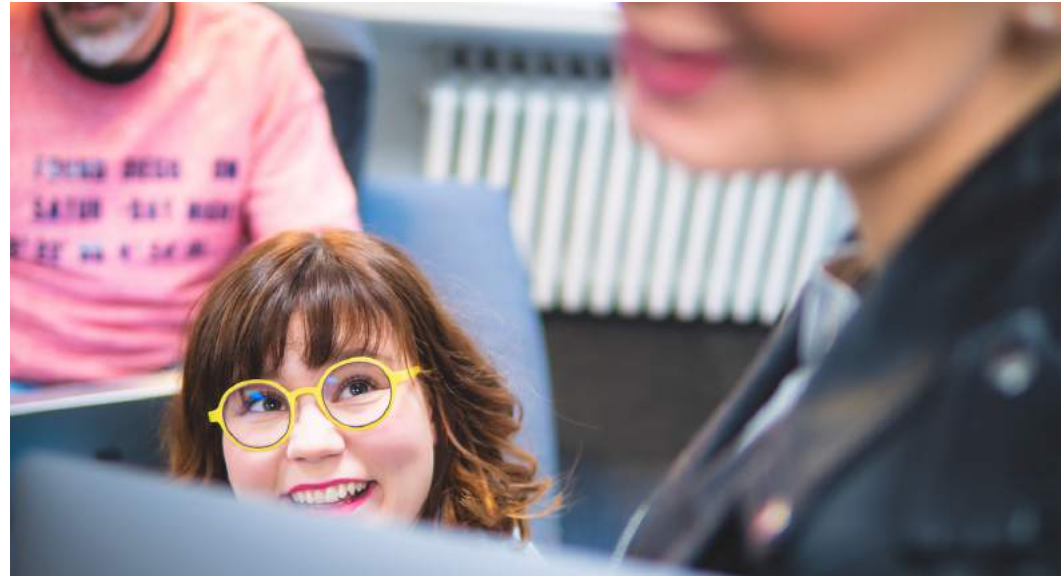
Eminen perustajat Susanna ja Leo Rantanen.

Mikä Eminen missio sitten oikein on?

emine

Meidän missionamme on **opastaa moderneja kasvuyrityksiä heille strategisesti ideaaliin osaajayleisöön vaikuttamisessa** pääasiassa markkinointiviestinnän keinoin.

Emine tulee sanasta "*eminent*". Se tarkoittaa käytännössä sitä, että yrityksen osaajayleisö voi katsoa yritystä ja sen johtoa ylpeästi "ylöspäin" siksi, että yritys on työnantajana tehnyt heihin lähtemättömän vaikutuksen, ja vakuuttanut heidät kyvystään tehdä osaajiensa työ – elämästä parempaa kuin muut vastaavat työpaikat.



emine



Se tarkoittaa myös yrityksen kulttuurissa sitä, että yrityksellä itsellään ei ole mitään vaikeuksia katsoa omia osaajiaan ylöspäin.

Että yritys tunnistaa, mitä annettavaa sillä on ideaaleiksi tunnistamilleen osaajilleen, siis muutakin kuin hyvää kahvia ja kiva toimisto.

Jotka nekin kyllä ovat tärkeitä, mutta eivät kuitenkaan *merkityksellisiä*.

emine

eminent

Adjective

1. (of a person) famous and respected within a particular sphere.

"one of the world's most eminent statisticians"

Synonyms: illustrious, distinguished, renowned, esteemed, pre-eminent, notable, noteworthy, great, prestigious, important, significant, influential, outstanding, noted

2. (of a positive quality) present to a notable degree,

"the book's scholarship and eminent readability"

Synonyms: obvious, clear, conspicuous, marked, singular, outstanding, total, complete, utter, absolute, thorough, perfect, downright, sheer

Mikä on Eminen asiakaslupaus?

emine

Opastamme moderneja kasvuyrityksiä tavoitteellisessa talent-yleisöön vaikuttamisessa HR-markkinoinnin keinoin siten, että yritykselle strategisesti ideaali osaaja konvertoituu yritykselle rekrytinnin liidiksi, työnhakijaksi tai puolesta puhujaksi.



Eminen suurempi pyrkimys

emine

Olemme valitsemiemme kohdeyleisöjemme mielestä innovatiivisin ja eniten vaikuttavuutta (game changing) aikaan saava employee experience agency.



Tämä on muuten meidän toimistorakennus.

Eminen suurempi pyrkimys

Miten tätä tavoittelemme?

emine

Kehittämällä loogisia ja toiminnallisesti eheitä metodeja, jotka vaikuttavat ihmisen ajatteluun ja käyttäytymiseen.

Johdamme, emme seuraa.

Haastamme "näin on aina tehty" -ajattelua.

Selvittämme nousevia trendejä.



Eminen suurempi pyrkimys

Miten tätä tavoittelemme?

emine

Opastamalla, opettamalla ja auttamalla asiakkaitamme hyödyntämään näitä metodeja liiketoimintaan vaikuttavien työntekijäkokemusten aikaansaamiseksi.

Selvitämme vielä tunnistamattomia tarpeita.

Yllätämme ja ylitämme odotuksia.

Näytämme itse esimerkkiä, miten.



Eminen suurempi pyrkimys

Miten tätä tavoittelemme?

emine

Olemalla itse "eminent" työnantaja, työyhteisö ja yritys omillemme, eli eminaattoreille.

Olemme rehellisiä silloinkin, kun viesti ei ole mieluinen.

Elämme arvojemme mukaan.

Edesautamme jokaisen oman potentiaalin maksimoimista.

Innostamme laatikon ulkopuoliseen ajatteluun.

Rohkaisemme uuden oppimiseen ja omien esteiden ylittämiseen.

Inspiroimme näyttämällä toisillemme esimerkkiä.



Eminen suurempi pyrkimys Ja mitä tästä kaikesta seuraa?

emine

Maailmalle pyrkiviä kasvuyrityksiä, joiden yksi liiketoiminnan kilpailutekijä on "eminent", eli vaikuttava työnantajabrändi.

Taloudellista ja henkistä hyvinvointia.

Vastuuvollisuutta (accountability).

Voimaantumista (empowerment).

- Yksilöissä ja yrityksissä.



**MISSION, PYRKIMYKSEN, ASIAKASLUPAUKSEN JA
TOIMINTAKULTTUURIMME YHTEEN KYTKEMINEN:**

**ELI MIKÄ ON EMINEN OMA
STRATEGINEN YRITYSKULTTUURI?**



Strategisen yrityskulttuurin 4 yleistä osa-aluetta

Valtaosassa yrityksistä on tunnistettavissa jonkinlainen yhdistelmä yhdestä, kahdesta, kolmesta tai kaikista näistä osa-alueista.

emine

COLLABORATE-KULTTUURISSA

yrittäjien kilpailuetu muodostuu erityisosaamisen ja erittäin vahvan yhteisöllisyyden yhdistelmästä. Asiakkaat eivät saa samaa arvoa muualta. Korkea osaaminen ja yhteisön välinen luottamus sekä suhteet asiakkaisiin antavat yritykselle vahvan etunojan markkinassa,

COMPETE-KULTTUURISSA

yrittäjien kilpailuetu muodostuu markkina-asetuksesta, kilpailijoiden voittamisesta, markkinan valtaamisesta sekä nopeasta kasvusta. Fokus on suorittamisessa, tavoitteet ovat kunnianhimoisia ja onnistumista mitataan aktiivisesti lukuarvoista.

CREATE-KULTTUURISSA

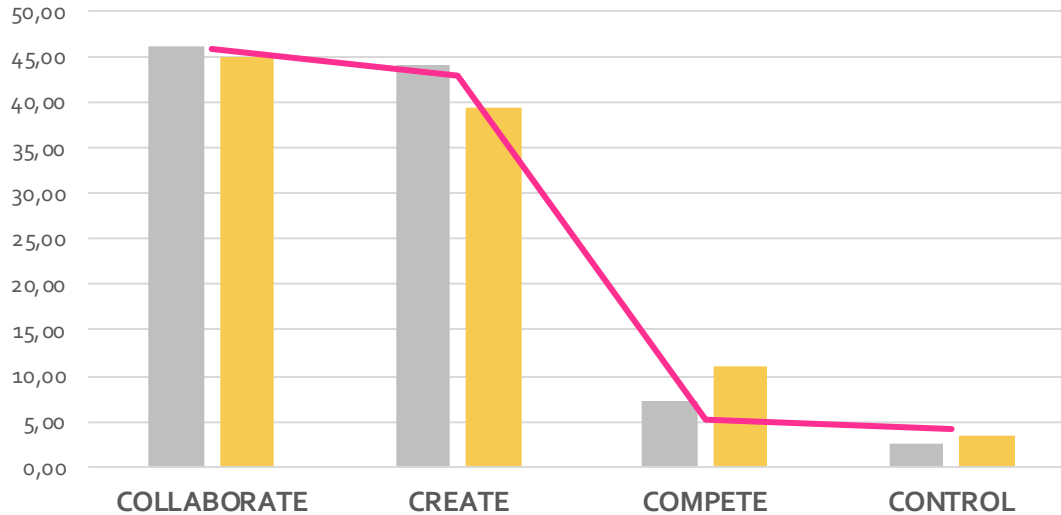
yrittäjien kilpailuetu muodostuu markkinoille tarjottavista uudentyyppisistä ratkaisuista, jotka tuottavat asiakkaille aiempaa parempaa arvoa ja (kilpailu)etua. Tämä tuo yritykselle jopa suunnannäyttäjätasun.

CONTROL-KULTTUURISSA

yrittäjien kilpailuetu muodostuu kustannus- ja tehokkuusoptimoinnista, tehokkaista prosesseista, virheettömästä tuotantoketjusta sekä rutiinien automatisoinnista. Työtehtävät on tiukasti kuvattu ja toimintaohjeistuksilla määritetty. Päätösvalta on keskittynyt vain muutamalle henkilölle. Siksi päätöksenteko on usein hidasta.

Tässä näet Eminen strategiset painotukset

EMINEN STRATEGINEN YRITYSKULTTUURI



Painotus vuoden 2018 alkupuoliskolla

Vuoden 2019 alkupuoliskolla

Painotus vuoden 2020 aikana

STRATEGISET PAINOPISTEEMME ANTAVAT YRITYSKULTTUURILLEMME kulmakivet, eli vaikuttavat suoraan siihen, miten meillä on tapana tehdä töitä.

Eminen strateginen kilpailuetu muodostuu collaborate-create -osioiden päälle. Tätä painotusta olemme vahvistaneet liiketoimintastrategiassamme, palveluidemme kehittämisessä, erottautumistekijöissämme ja toimintakulttuurissamme jo pidemmän aikaa.

Nämä ohjaavat sitä, miten meillä on tapana tehdä töitä, mihin keskitymme, mistä asiakaslupauksemme muodostuu, mitä odotuksia meillä on itsellemme, mitä odotuksia asiakkailta ja muulla yleisöllämme on meitä kohtaan ja mistä jokaisen eminaattorin onnistumisen lähteet tulevat.

Jos esimerkiksi olet hyvin kilpailuhaluinen ja suorituskeskeinen, tai jos et ole todella innostunut osaamisesi kehittämisestä ja jakamisesta tiimissä, Emine ei ole sinulle ideaali työpaikka.

Mitä tämä tarkoittaa Eminessä?

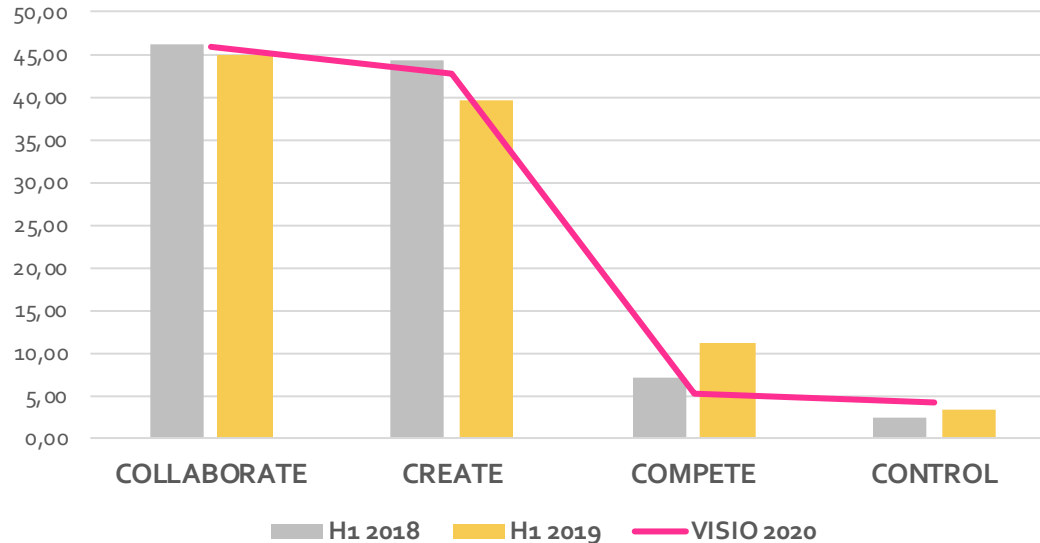
emine

EMINEN KILPAILUETU

syntyy sellaisesta erityisosaamisesta ja tämän erityisosaamisen jatkuvasta kehittämisestä, jota ei ole tarjolla missään muussa yrityksessä. Panostamme intensiivisesti tämän kilpailuedun säilymiseen.

Yhdistämme tämän erityisosaamisen sellaisten ainutlaatuisten palvelutuotteiden kehittämiseen, jotka tarjoavat asiakkaillemme poikkeuksellista arvoa nopean kasvunsa tukemiseksi osaajapulaa taltuttamalla ja kaaosta selkeyttämällä.

EMINEN STRATEGINEN YRITYSKULTTUURI



MEILLÄ ON COLLABORATE-CREATE-SCALE-CONQUER-STRATEGIA

Emme tavoittele aggressiivista kasvua ja nopeita voittoja pidemmän tähtäimen kertaantuvan arvon luomisen kustannuksella.

Painotamme tällä hetkellä palvelukonseptiemme skaalaamista. Tähtäämme tässä myös Suomen rajojen ulkopuolelle.

Aiomme olla tavoitteellisen, strategista arvoa muodostavan ja kasvuyrityksen kilpailukykyä parantavan työnantajabrändäyksen maailmanmestareita.

Mitä kaikkea COLLABORATE tarkoittaa meillä?

- Meillä ei ole yksilötavoitteita, vain yhteisiä tavoitteita, joihin odotamme jokaiselta aktiivista panosta.
- Yhteisön ja yhteinen yrityksen etu ohittaa aina oman edun. Oman edun tavoittelu rikkoo kriittisen luottamuksen ja sitä ei hyväksytä.
- Olemme juuri niin vahva tiimi, minkä yhdessä rakennamme.
- Kilpailuetumme perustuu syvään erityisosaamiseen ja sen **jatkuvaan kehittämiseen**. Eminaattori on erittäin kiinnostunut oman osaamisensa kehittymisestä ja panostaa siihen omatoimisesti ja aktiivisesti. Siihen annetaan työaika, mutta eminaattorin tunnistaa siitä, että hän satsaa siihen myös omalla ajallaan.
- Yhteisöllisyyteen kytkeytyy vahvasti yksi arvoistamme: empatia. Me välitämme.
- Olemme rehellisiä, aitoja ja ainutlaatuisia.
- Pyrimme pitkiin asiakassuhteisiin, emme halua pomppia kukasta kukkaan.
- Asiakkaat voivat aina luottaa siihen, että asetamme heidän etunsa edelle ja annamme heille parhaat mahdolliset suositukset ja ohjeet.

Mitä CONTROL tarkoittaa meillä?

- Oman työn johtamista prioriteettien ja aikataulujen mukaan
- Oman työn kannattavuuden sisäistämistä ja kannattavaa työskentelyä
- Palvelukonseptien mukaan työskentelyä
- Brändin sisäistämistä ja sen mukaan toimimista

emine

Mitä CREATE tarkoittaa meillä?

- Omien palvelukonseptien kehittämistä ja jatkuvaa jalostamista.
- Markkinamme kehittämistä, kasvattamista, opettamista ja inspiroimista.
- Valitun kohdeyleisömmen tarpeiden ja tuskien selvittämistä, ymmärtämistä ja niihin parhaiden ratkaisujen ja käytäntöjen kehittämistä.
- Trendien seuraamista ja uuden tiedon jakamista kohdeyleisöllemme.
- Vuosittaista uudistumista pysyäksemme koko ajan muutaman askeleen edellä muita.
- Nopeaa kykyä reagoida ja päivittää palveluvalikoimaa markkinan muuttuessa ja asiakastarpeiden kirkastuessa.

Mitä COMPETE tarkoittaa meillä?

- Maratonia, ei sprinttiä.
- Kannattavaa kasvua.
- Palvelukonseptiemme skaalaamista.
- Valitsemisemme asiakasprofiileissa pysymistä.
- Asiakkaiden odotukset ylittäviä kokemuksia.
- Markkinan puolelle voittamista erityisosaamisemme, brändivetovoimamme ja opastamisen kulttuurimme ansiosta.
- Edelläkävijäaseman säilyttämistä.
- Olemme valikoivia asiakkaiden suhteen. Emme halua olla asiakkaiden alihankkija ja korvattavissa oleva hyödyke, emme edesauttaa eettisesti epäilyttävää liiketoimintaa, emmekä tehdä toimenpiteitä, joiden tuottavuuteen emme usko vain asiakasta miellyttääksemme.

Eminen arvot tulevat strategisesta kulttuuristamme

Näitä me haluamme korostaa:

emine

OLEMME EMPAATTINEN, ASIAANTUNTEVA KUMPPANI.

- Välitämme, joustamme ja asetumme toisen tilanteeseen.
- Varmistamme omalla toiminnallamme ja käyttäytymisellämme luottamuksen säilymisen. Toimimme, kuten itse odotamme kumppanilta. Rakennamme suhteita. Mutta myös luovumme silloin, kun arvomaailmamme eivät kohtaa.
- Lunastamme "asiantuntija"-tittelin muodostaman lupauksen.
- Olemme jokainen yhtä vastuullinen työyhteisömme toimintakyvyn säilymisestä.

INSPIROIMME SUUNTAA JA ESIMERKKIÄ NÄYTTÄMÄLLÄ.

- Inspiroimme, innostamme ja rohkaisemme kohdeyleisöjamme olemalla esimerkki, roolimalli, ja tarjoamalla välitöntä arvoa luottamuksen syntymiseksi ja asemamme vahvistumiseksi.

TUOTAMME ARVOA ASIAKKAILLE, TOISILLEMME JA EMINELLE.

- Meidän on osattava tunnistaa hyötymme ja tuottamamme arvo, keskityttävä sen tarjoamiseen, mutta myös haastettava asiakasta rohkeasti, jos näemme, että hän ei tule ratkaisemaan ongelmaansa kuvittelemallaan tavalla.
- Teemme taloudellisesti ja henkisesti kannattavaa työtä, jotta voimme elää hyvää elämää.

OPASTAMME VASTAPUOLEN TURVALLISESTI TAVOITTEISIIN PARHAIDEN KÄYTÄNTÖJEN AVULLA.

- Meidän tehtävämme on toimia oppaana: kuvailla päämäärä, antaa askelmerkit ja opastaa vastapuoli turvallisesti maaliin.
- Hyödynnämme tässä syvää asiantuntemustamme, kokemuksiamme sekä kehittämiämme ja oppimiamme parhaita käytäntöjä.
- Vastapuoli ei saa koskaan joutua kysymään, missä mennään.



Vastapuolella tarkoitamme aina sekä toisiamme, Emineä yrityksenä, omaa yleisöämme ja seuraajiamme, kaikkia yhteistyötahoja että asiakkaita. Emme pelkästään asiakasta. Odotamme samaa myös omilta kumppaneiltamme.

emine

**KUULOSTAAKO SILTÄ, ETTÄ OLISIMME
MATCH TOISILLEMME
TYÖKAVEREINA, ASIAKASSUHTEESSA TAI
YHTEISTYÖKUMPPANEINA?**

ILMIANNA ITSESI MEILLE: experience@emine.fi